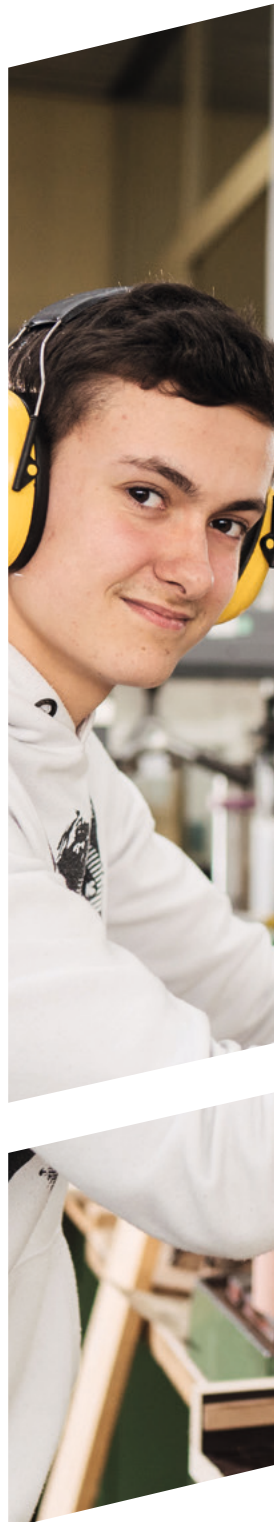
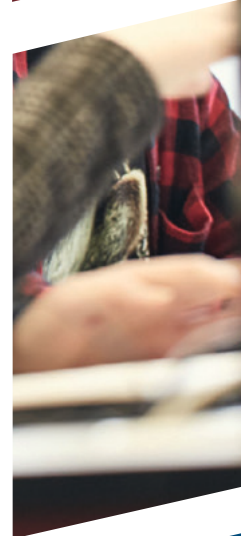
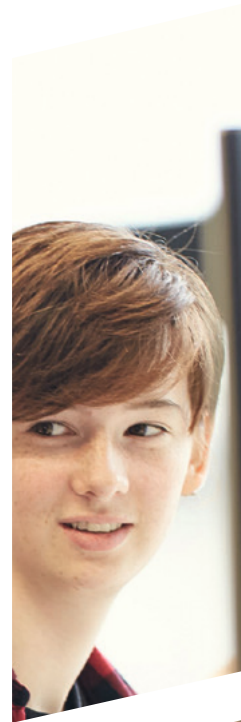


WIR. SCHAFFEN. ZUKUNFT.



Starte deine schulische und berufliche Laufbahn
an den Berufskollegs des Kreises Paderborn.





Berufskollegs – die größte Schulform der Sek. II

Berufskollegs machen fit für eine qualifizierte Tätigkeit in den Bereichen

- Agrar/Bio/Umwelt,
- Ernährung/Gestaltung,
- Gesundheit/Erziehung/Soziales,
- Informatik,
- Technik sowie
- Wirtschaft und Verwaltung.

Berufskollegs verbessern den Allgemeinbildenden Abschluss, arbeiten mit vielen Unternehmen und Hochschulen zusammen und bereiten auf ein Studium vor. Sie verfügen über motivierte Lehrkräfte und eine gute technische Ausstattung.



VORWORT

Liebe Schülerin, lieber Schüler,

schön, dass Du diese Broschüre in den Händen hältst und Dich über unsere fünf Paderborner Berufskollegs informieren möchtest.

Egal, ob Du kurz vor dem Schulabschluss stehst oder vielleicht noch ein paar Jahre bis dahin Zeit hast, eins ist klar: Bald beginnt eine neue sehr spannende Zeit, Dein Einstieg ins Berufsleben!

Wir Berufskollegs sind Premium-Partner der Unternehmen im Bereich der Aus- und Weiterbildung. Unsere Stärke ist die gute Verzahnung von Theorie und Praxis, denn das Lernen macht dann am meisten Spaß, wenn man es direkt anwenden kann.

Neben beruflichen Inhalten qualifizieren Berufskollegs auch in allgemeinbildenden Fächern. Wir vergeben gleichzeitig berufsbildende und allgemeinbildende Abschlüsse.

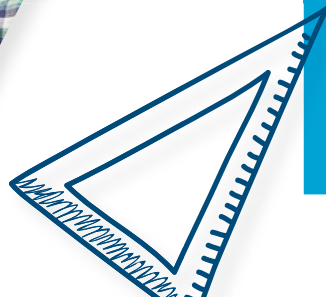
Unsere Mission ist, dass jeder junge Mensch den passenden Beruf findet. Dazu haben wir einen engagierten Schulträger, den Kreis Paderborn sowie motivierte Lehrkräfte und ein breites Netzwerk von externen Partnern.

Neugierig geworden? Noch Fragen? Jede und jeder ist herzlich eingeladen, unsere modernen Einrichtungen, Laboratorien und Werkstätten zu besichtigen. Gern erläutern wir unser Angebot in einem persönlichen Gespräch.



INHALT

- 04 Berufskolleg Schloß Neuhaus
- 06 Gregor-Mendel-Berufskolleg
- 08 Helene-Weber-Berufskolleg
- 10 Ludwig-Erhard-Berufskolleg
- 12 Richard-von-Weizsäcker-Berufskolleg
- 14 Übersicht aller Berufsfelder





KOMM ZU UNS!

www.bksn.de

Berufskolleg Schloß Neuhaus

Seit über 20 Jahren ist das Berufskolleg Schloß Neuhaus das regionale Kompetenzzentrum für Bildungsgänge im Berufsfeld "Wirtschaft und Verwaltung" sowie einiger Berufe aus dem Berufsfeld "Wirtschaft-Gesundheit". Bestens erreichbar in der Nähe der Fischteiche mit guten Parkmöglichkeiten, großzügigen Grünanlagen und modernen Räumlichkeiten – hier macht Lernen Spaß!

DAS BKSND – EIN GUTER ORT ZUM LERNEN

1500 Schülerinnen und Schüler besuchen das BKSND derzeit in den verschiedenen beruflichen Bildungsgängen und Vollzeitschulformen. Vom Realschulabschluss über die Fachhochschulreife und allgemeine Hochschulreife bis zum Bachelor Professional sind alle Abschlüsse möglich. Berufliche Kompetenz und allgemeinbildende Abschlüsse ergänzen sich bei uns ideal.

Unsere digitale Lernplattform ermöglicht in Kombination mit unserem individuellen Endgerätekonzept ein zeitgemäßes Lernen. In der Berufsschule arbeiten wir darüber hinaus mit professioneller Branchensoftware wie DATEV, SAP und Infoma. Unser Förderkonzept lässt niemanden ohne Unterstützung „auf der Strecke“.

Neben der fachlichen Ausbildung legen wir großen Wert auf die Entwicklung der Persönlichkeit: Wir bieten Ihnen zahlreiche kulturelle und sportliche Angebote im Rahmen von Projekten und Diff-Kursen, spannende Exkursionen und vermitteln Ihnen Praktika und Sprachkurse im europäischen Ausland. Wir leben das Konzept der Öffnung von Schule und kooperieren im Rahmen unserer Friday-Projekte mit zahlreichen Unternehmen aus der Region.

**Schulleiter****Matthias Groß**

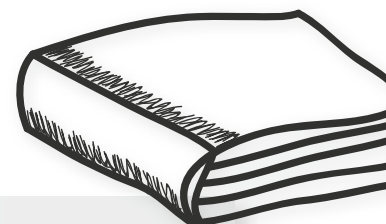
Das BKSND – ein guter Ort zum Lernen.





UNSERE BILDUNGSGÄNGE

Die Grafik zeigt, dass sich die Bildungsgänge am BKS in drei Bereiche gliedern: Die drei Vollzeitbildungsgängen, die Berufsschule mit ihren acht Bildungsgängen und die berufsbegleitende Weiterbildung mit der Fachschule für Wirtschaft.



Vollzeitbildungsgänge

- Einjährige Berufsfachschule / Einjährige Handelsschule
- Höhere Handelsschule
- Berufliches Gymnasium, Leistungskurse Mathematik und Informatik

Berufsschule

- Bankkaufmann/-frau
- Steuerfachangestellte/r
- Kaufmann/-frau für Büromanagement
- Rechtsanwalts- und Notarfachangestellte/r
- Zahnmedizinische/r Fachangestellte/r
- Medizinische/r Fachangestellte/r
- Verwaltungsfachangestellte
- Zusatzqualifikation Fachhochreife für alle Berufschulbildungsgänge

Fachschule für Wirtschaft

- Berufsbegleitende Weiterbildung zum Bachelor Professional in Wirtschaft/ Staatlich geprüfter Betriebswirt, Schwerpunkt Absatzwirtschaft/Marketing, Zusatzfach Personal

Mehr Infos findest Du auf unserer Homepage:



Berufskolleg Schloss Neuhaus
An der Kapelle 2
33104 Paderborn-Schloß Neuhaus

☎ 05254 9319-0
☎ 05254 9319-150
✉ sekretariat@bksn.de
🏠 www.bksn.de



KOMM ZU UNS!

www.gmbk.de

Gregor-Mendel- Berufskolleg

Der Bereich Agrar / Bio / Umwelt ist eine wirkliche Zukunftstechnologie, denn es gilt die Lebensgrundlage für immer mehr Menschen bereitzustellen, ohne die Natur dauerhaft zu schädigen.

Es geht bei uns um das Produzieren von Nahrungsmitteln und nachhaltiger Energie und gleichzeitig um die Erhaltung der Umwelt als Lebens- und Erholungsraum.

OHNE GRÜN WIRD'S GRAU

Wir gelten zwar als kleinstes Berufskolleg im Kreis Paderborn, sind aber die erste Adresse in Ostwestfalen für berufliche Bildung im Berufsfeld Agrar / Bio / Umwelt. Bei uns sind alle beruflichen Fachrichtungen und Schulformen im sogenannten „grünen Bereich“ unter einem Dach vereint. Unser Berufskolleg besuchen junge Menschen, die einen Beruf im Bereich Floristik, Gartenbau, Landwirtschaft oder Bio- und Umwelttechnik erlernen wollen, oder sich mit der allgemeinen Fachhochschulreife auf ein Studium vorbereiten möchten. Rund 20 motivierte und qualifizierte Lehrkräfte vermitteln alles, was man für einen soliden Einstieg in das Berufsleben braucht. Helle und ansprechende Unterrichtsräume, grüne Außenanlagen und ein moderner digitaler Unterricht machen das Lernen für die Schülerinnen und Schüler sowie für die Lehrkräfte gleichermaßen attraktiv.



Schulleiter

Franz-Josef Meyer

Der Bereich Agrar / Bio / Umwelt ist eine wirkliche Zukunftstechnologie, denn es gilt die Lebensgrundlage für immer mehr Menschen bereitzustellen, ohne die Natur dauerhaft zu schädigen. Es geht bei uns um das professionelle Produzieren von Nahrungsmitteln und nachhaltiger Energie und gleichzeitig um die Erhaltung der Umwelt als Lebens- und Erholungsraum. Das Gregor-Mendel-Berufskolleg vermittelt das notwendige Fachwissen ebenso wie die Fähigkeit, größere Zusammenhänge zu erkennen und für die Anliegen der grünen Branche einzutreten. Unser nachhaltiger Unterricht veranschaulicht, wie wir auch morgen noch in einer globalisierten Welt leben können.

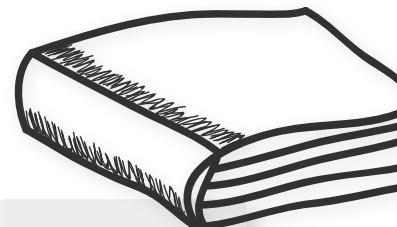
Lernen Sie uns kennen und lassen Sie sich unser Konzept im Einzelnen vorstellen!





UNSERE BILDUNGSGÄNGE

Unser Schulklima ist von einer familiären Atmosphäre geprägt. Wir gehen offen und wertschätzend miteinander um. Wir arbeiten eng mit agrarwirtschaftlichen Universitäten, technischen Hochschulen, Kammern, Innungen und Ausbildungsbetrieben aus der Region zusammen. Wir sind eine zukunftsorientierte Schule und davon überzeugt, dass Nachhaltigkeit und technischer Fortschritt Hand in Hand gehen müssen.



Berufsschule

- Landwirt(in)
- Gärtner(in)
 - Baumschulgärtnerei
 - Friedhofsgärtnerei
 - Garten- und Landschaftsbau
 - Obst- und Gemüsebau
 - Zierpflanzenbau
- Pflanzenfachberater(in)
- Werker(in) im Gartenbau
- Florist(in)

Ausbildungs- vorbereitung

- Internationale Förderklasse in Zusammenarbeit mit IN VIA Paderborn e.V.
- Berufsvorbereitung in Zusammenarbeit mit SBH WEST

Vollzeitschule

- einjährige Berufsfachschule (Agrar / Bio / Umwelt)
- Fachoberschule (Agrar / Bio / Umwelt) Klasse 11 & 12 Klasse 12 B



Weitere Infos erhältst du auf unserer Webseite www.gmbk.de oder scan einfach den QR-Code.



Gregor-Mendel-Berufskolleg
Bleichstr. 41 a
33102 Paderborn

☎ 05251 87005-7

📠 05251 87005-99

✉ sekretariat@gmbk.de

🏠 www.gmbk.de



KOMM ZU UNS!

www.hwbk.de

Gestalte Deine Zukunft mit dem HWBK-Navi

Auf unserer Homepage www.hwbk.de kannst Du Dich über unser Bildungsprogramm zu den Fachbereichen Gastgewerbe, Gesundheit, Pflege, Sport, Gestaltung sowie Erziehung und Soziales informieren. Wir bieten vielfältige Schulabschlüsse vom Hauptschulabschluss bis zum Abitur. Darüber hinaus kannst Du in mehreren Bildungsgängen eine Berufsausbildung abschließen. Bei Fragen stehen wir Dir gerne auch per Mail zur Seite: beratung@hwbk.de

HELENE-WEBER-BERUFSSKOLLEG – WIR SCHAFFEN ZUKUNFT



Schulleiterin

Susanne Tietje-Groß

Das Helene-Weber-Berufskolleg hat eine lange Tradition, die bis ins Jahr 1925 zurückreicht. Heute bietet unser Kolleg rund 1.300 Schülerinnen und Schülern ein breit gefächertes Bildungsprogramm mit den Fachbereichen Gastgewerbe, Gesundheit, Pflege, Sport, Gestaltung sowie Erziehung und Soziales. Die Bildungsgänge bauen aufeinander

der auf und sind so miteinander verknüpft, dass ein Vorankommen durch Qualifikation ermöglicht wird. Handlungskompetenz wird praxisnah vermittelt.

Gerne stehen Ihnen die Fach- und Lehrkräfte des Helene-Weber-Berufskollegs für ein Beratungs- und Informationsgespräch zur Verfügung.

WELTOFFEN – PARTNERSCHAFTLICH – WERTSCHÄTZEND –
KOMMUNIKATIV – BODENSTÄNDIG – VIELSEITIG – ADRESSATEN-
GERECHT – KREATIV – INNOVATIV – LÖSUNGSORIENTIERT –
ZUKUNFTSORIENTIERT



VIELSEITIGE BILDUNGSCHANCEN

Welchen Schulabschluss möchtest Du erreichen? Möchtest Du eine Berufsausbildung abschließen oder sogar einen Schulabschluss kombiniert mit einer Berufsausbildung erwerben? Am Helene-Weber-Berufskolleg bieten sich Dir vielseitige Bildungs- und Zukunftschancen. Unsere Bildungsgänge sind so miteinander verknüpft, dass eine schulische und persönliche Entwicklung ermöglicht wird. Theorie und Praxis bilden an unserem Berufskolleg die Basis für einen handlungsorientierten Unterricht.



Mehr Infos findest
Du auf unserer
Homepage.

Berufsschule

- Berufsschule für Bäcker- und Fleischerhandwerk, Lebensmittelverkauf, Friseurhandwerk und Gastgewerbe

Ausbildungs- vorbereitung (AV):

- AV in Vollzeit
- AV in Teilzeit
- jeweils in
 - Gesundheit/Erziehung und Soziales
 - Ernährungs- und Versorgungsmanagement

Berufsfachschule mit Berufsausbildung (zweijährig)

- Staatlich geprüfte/r Kinderpfleger/in
- Staatlich geprüfte/r Sozialassistent/in

Berufsfachschule (einjährig)

- Gesundheit/Erziehung und Soziales
- Ernährungs- und Versorgungsmanagement

Fachoberschule

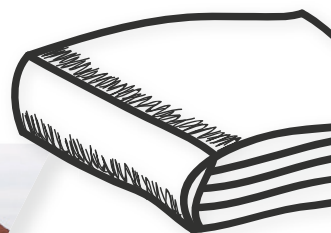
- Soziales
- Gesundheit
- Gestaltung

Berufliches Gymnasium

- Freizeitsportleiter/in
- Gesundheit
- Erzieher/in (doppelqualifizierend)

Fachschule

- Staatlich anerkannte/r Erzieher/in



Helene-Weber-Berufskolleg
Am Bischofsteich 5
33102 Paderborn

☎ 05251 1423-200

📠 05251 1423-250

✉ info@hwbk.de

🏠 www.hwbk.de

KOMM ZU UNS!

www.lebk.de
 [instagram.com/lebkpaderborn](https://www.instagram.com/lebkpaderborn)

ZUKUNFT MIT TRADITION AM LUDWIG-ERHARD-BERUFSSKOLLEG

Das LEBK - Deine Zukunft mit Tradition!

Wir sind die Adresse für beste kaufmännische Bildung im Herzen Paderborns und Bürens sowie innovativer Partner für die Ausbildungsbetriebe der Bereiche Industrie, Handel, Automotive, IT, Spedition und Logistik.

Bei uns hast Du die Chance, Deinen bisherigen Schulabschluss zu verbessern. Vom mittleren Bildungsabschluss bis zum Abitur – bei uns bist Du genau richtig, wenn Dich das Thema Wirtschaft interessiert!

Im Ludwig-Erhard-Berufskolleg gestalten die Schülerinnen und Schüler das Schulleben aktiv mit ihren Lehrerinnen und Lehrern.

Es ist für alle Beteiligten wichtig, auf ein aktuelles und zukunftsorientiertes Berufsleben und Studium vorzubereiten. Dabei liegen die Stärken des Ludwig-Erhard-Berufskollegs in einer langjährigen unterrichtlichen Erfahrung und stetigen Fortbildung für die aktuellen Anforderungen der beruflichen Praxis und des Studiums.

In kaufmännischen, verwaltungstechnischen und internationalen Angeboten kannst Du Deinen persönlichen Schulabschluss bis hin zum Abitur erreichen.



Schulleiterin
Christiane Menne

Das Ludwig-Erhard-Berufskolleg lädt Dich ein, diesen Weg mit uns gemeinsam zu gehen.

Du kannst in den vielfältigen Bereichen der kaufmännischen Ausbildung eine zukunftsweisende Grundlage schaffen, für Deinen Einstieg in eine erfolgreiche berufliche Karriere oder in einen gelungenen Start ins Studium.

Selbstorganisiertes Lernen, Teamarbeit und Mut zu Veränderungen prägen den Unterricht. Das LEBK bietet Dir dafür stabiles Schüler-Wlan und modernste, technische Ausstattung in jedem Klassenraum.



BILDUNG AM LEBK – HIER GEHT VIELES!

Neben den Klassen der Berufsschule eröffnen Dir die kaufmännischen Vollzeitbildungsgänge neue Wege.

Die einjährige Handelsschule mit integriertem Praktikum führt zum Realschulabschluss. Die zweijährige Höhere Handelsschule vermittelt den schulischen Teil des Fachabiturs, die dreijährigen Kaufmännischen Assistenten mit Blockpraktikum enden mit dem vollständigen Fachabitur. Das Wirtschaftsgymnasium schließt mit dem Abitur/AHR ab.



Vollzeitbildungsgänge

- Einjährige Berufsfachschule /
Einjährige Handelsschule
- Höhere Handelsschule
- Kaufmännische Assistenten
- Wirtschaftsgymnasium

Berufsschule

- Automobilkauffrau /-mann
- Fachlagerist /-lageristin
- Fachkraft für Lagerlogistik
- Industriekauffrau /-mann
- Kauffrau /-mann für
IT-Systemmanagement
- Kauffrau /-mann für
Digitalisierungsmanagement
- Verkäuferin / Verkäufer
- Kauffrau /-mann im
Einzelhandel
- Kauffrau /-mann für
Groß- und Außen-
handelsmanagement

Mehr Infos findest
Du auf unserer
Homepage:



VIELE MÖGLICHKEITEN –
Deine Chancen bei uns!



LUDWIG-ERHARD-BERUFSSKOLLEG
DES KREISES PADERBORN



Ludwig-Erhard-
Berufskolleg
Schützenweg 4
33102 Paderborn

Ludwig-Erhard-
Berufskolleg
Almestraße 5
33142 Büren

☎ 05251 14233-00

☎ 02951 93364-0

☎ 05251 14233-50

☎ 02951 93364-29

✉ info@lebk.de

✉ info.bueren@lebk.de

🏠 www.lebk.de

📷 instagram.com/lebkpaderborn

KOMM ZU UNS!

www.rvwbk.de
 [instagram.com/rvwbk_paderborn](https://www.instagram.com/rvwbk_paderborn)

BILDUNG MIT ZUKUNFTSWEISENDEN TECHNIKEN SIND BASIS FÜR DIE ZUKUNFT

Bau dir deine Zukunft mit uns!

Das Richard-von-Weizsäcker-Berufskolleg bietet Schulabschlüsse vom Hauptschulabschluss bis zum Abitur an. Unsere Stärken liegen in den Bereichen ...

Technik:

Holz-, Elektro-, Kfz-, Farb-, Bau-, Maschinenbau- und Anlagentechnik Sanitär/Heizung/Klima

Disziplinübergreifende Bereiche:

Ingenieurwissenschaften und Ingenieurtechnik

Informatik

Wichtig sind uns Praxisnähe und Orientierung an Berufen.

Inhalte aus traditionellem Handwerk erschließen Grundlagen für die zunehmend digitaler werdende Zukunft in Planung, Fertigung, Montage, Reparatur und Transport.

Digitales und Handwerkliches – so lernst du am RvWBK.

Wichtig ist uns, nah an Beispielen aus der Praxis der Betriebe deine Fähigkeiten weiterzuentwickeln. Ein schneller Einstieg, das Mitarbeiten im Betrieb und Wege, sich Wissen anzueignen und auszuprobieren, sind unsere Motivation, mit dir zusammenzuarbeiten.

Überzeuge dich von unseren Lernangeboten, wir freuen uns auf dein Kommen!

Das Team vom RvWBK



Schulleiterin
Frau Hubenthal



LERNEN DURCH MACHEN, AUSPROBIEREN, ERFAHREN?

Dann bist du bei uns richtig.

Die Ausstattung in unseren vielen Bereichen macht es möglich!
Die Zusammenarbeit mit vielen Kooperationspartnern wie Betrieben, Universität
und Schulen sichern Aktuelles wie Zukunftsweisendes.



Mein Weg – RvWBK

- einjährige Berufsfachschule (Ingenieurtechnik, Elektro-, Metalltechnik)
- zweijährige Berufsfachschule (Bau- und Holztechnik, Elektro-, Metalltechnik)
- Berufliches Gymnasium Leistungskurse Mathematik und Ingenieurwissenschaften
- Ausbildungsvorbereitung
- Fachschule für Technik (Maschinenbautechnik und Elektrotechnik)

Schwerpunkte

- Sanitär, Heizung, Klima
- Bautechnik / Holztechnik
- Elektrotechnik / Mechatronik
- Kraftfahrzeugtechnik
- Metalltechnik
- Maschinenbautechnik
- Technische Informatik
- Ingenieurtechnik /-wissenschaften

Informationen

Weitere Infos erhältst du auf unserer Webseite www.rvwbk.de oder scan einfach den QR-Code:



Richard-von-Weizsäcker-Berufskolleg
Schützenweg 6
33102 Paderborn

☎ 05251 1423-100

📠 05251 1423-150

✉ info@rvwbk.de

🏠 www.rvwbk.de

📷 [instagram.com/rvwbk_paderborn](https://www.instagram.com/rvwbk_paderborn)

BILDUNGSBEREICHE

Diese Bildungsbereiche bieten wir an

Qualität und Vielfalt sind unsere Stärken. Die Berufskollegs des Kreises Paderborn liefern ein breites Angebot mit verschiedenen Berufsfeldern und Fachbereichen, in denen auch Du Dich verwirklichen kannst, um Deine Zukunft zu gestalten. Kennst Du schon alle Möglichkeiten, die zu Dir passen? Hier findest Du eine Auswahl der Fachrichtungen, die wir anbieten. Egal, was Dich anspricht – nutze deine Chancen!

Wir erwarten Dich!

Helene-Weber- Berufskolleg

- Ernährungs- und Versorgungsmanagement
- Gastgewerbe
- Gestaltung
- Gesundheit
- Körperpflege
- Lebensmittelhandwerk
- Sozialpädagogik
- Sport

www.hwbk.de

Richard-von-Weizsäcker- Berufskolleg

- Anlagenmechanik
- Bautechnik
- Elektrotechnik
- Farbtechnik/Raumgestaltung
- Holztechnik
- Informationstechnik
- Kraftfahrzeugtechnik
- Mechatronik
- Metalltechnik

www.rvwbk.de

Berufskolleg Schloss Neuhaus

- Banken
- Büromanagement
- Medizin und Zahnmedizin
- Recht und Notariat
- Steuern
- Wirtschaft
- Verwaltung

www.bksn.de

Gregor-Mendel- Berufskolleg

- Agrarwirtschaft
- Bio- und Umwelttechnologie
- Floristik
- Gartenbau
- Landwirtschaft

www.gmbk.de



Ludwig-Erhard- Berufskolleg

- Automobil
- Einzelhandel
- Groß- und Außenhandel
- Industrie
- Informatik
- Spedition und Logistik
- Wirtschaft und Verwaltung

www.lebk.de



BILDUNGSABSCHLÜSSE

Diese Bildungsabschlüsse bieten wir an

Wir bieten Dir die Möglichkeit, Dich schulisch und beruflich zu qualifizieren. Vom Hauptschulabschluss bis zum vollwertigen Abitur (der Allgemeinen Hochschulreife) kannst du alle allgemeinbildenden Abschlüsse erwerben – sogar in Kombination mit einem Berufsabschluss.

Helene-Weber-Berufskolleg

- Staatl. Fachschulexamen/ (Erzieher)
- Allg. Hochschulreife/Abitur
- Fachhochschulreife/Fachabitur
- Mittlerer Schulabschluss/ Fachoberschulreife
- Erweiterter erster Schulabschluss (nach Klasse 10)
- Erster Schulabschluss (nach Klasse 9)

www.hwbk.de

Berufskolleg Schloss Neuhaus

- Staatl. Fachschulexamen/ Bachelor Professional
- Allg. Hochschulreife/Abitur
- Fachhochschulreife/Fachabitur
- Mittlerer Schulabschluss/ Fachoberschulreife
- Erweiterter erster Schulabschluss (nach Klasse 10)

www.bksn.de

Richard-von-Weizsäcker-Berufskolleg

- Staatl. Fachschulexamen/ Staatl. Geprüfter Techniker
- Allg. Hochschulreife/Abitur
- Fachhochschulreife/Fachabitur
- Mittlerer Schulabschluss/ Fachoberschulreife
- Erweiterter erster Schulabschluss (nach Klasse 10)
- Erster Schulabschluss (nach Klasse 9)

www.rvwbk.de

Gregor-Mendel-Berufskolleg

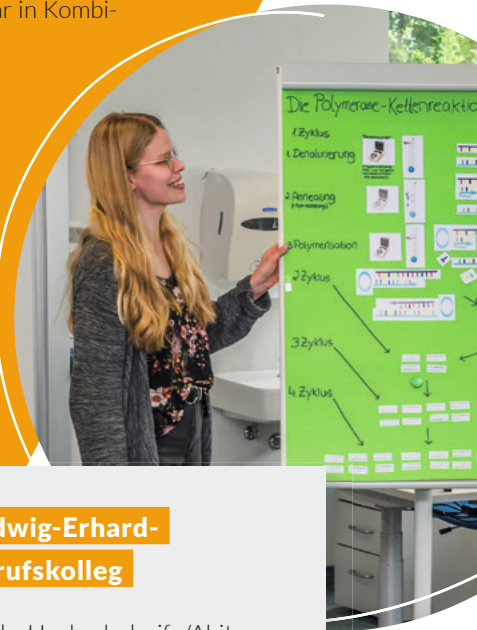
- Fachhochschulreife/Fachabitur
- Mittlerer Schulabschluss/ Fachoberschulreife
- Erweiterter erster Schulabschluss (nach Klasse 10)
- Erster Schulabschluss (nach Klasse 9)

www.gmbk.de

Ludwig-Erhard-Berufskolleg

- Allg. Hochschulreife/Abitur
- Fachhochschulreife/Fachabitur
- Mittlerer Schulabschluss/ Fachoberschulreife
- Erweiterter erster Schulabschluss (nach Klasse 10)
- Erster Schulabschluss (nach Klasse 9)

www.lebk.de



Kontakt

BERUFSKOLLEG SCHLOSS NEUHAUS

An der Kapelle 2
33104 Paderborn-Schloß Neuhaus
Tel.: 05254 9319-0
E-Mail: sekretariat@bksn.de
www.bksn.de

GREGOR-MENDEL-BERUFSKOLLEG

Bleichstr. 41a
33102 Paderborn
Tel.: 05251 87005-7
E-Mail: sekretariat@gmbk.de
www.gmbk.de

HELENE-WEBER-BERUFSKOLLEG

Am Bischofsteich 5
33102 Paderborn
Tel.: 05251 1423-200
E-Mail: info@hwbk.de
www.hwbk.de

LUDWIG-ERHARD-BERUFSKOLLEG

Schützenweg 4
33102 Paderborn
Tel.: 05251 14233-00
E-Mail: info@lebk.de
www.lebk.de

RICHARD-VON-WEIZSÄCKER-BERUFSKOLLEG

Schützenweg 6
33102 Paderborn
Tel.: 05251 1423-100
E-Mail: info@rvwbk.de
www.rvwbk.de

www.berufskollegs-paderborn.de

